

UWAGA:

- 1. NINIEJSZY PROJEKT NIE JEST DOKUMENTACJĄ BUDOWLANĄ W ROZUMIENIU PRAWA BUDOWLANEGO. ZAWARTY W NIM INFORMACJE WYMAGAJĄ ZATWIERDZENIA/WERYFIKACJI PRZEZ OSOBY ZE STOSOWNYMI UPRAWNIENIAMI - AUTORA PROJEKTU BUDOWLANEGO
- 2. WYMIARY SPRAWDZIĆ NA BUDOWIE.
- 3. ILOŚĆ ELEMENTÓW ARANŻACJI WNĘTRZ WERYFIKUJE I OKREŚLA WYKONAWCA/ DYSTRYBUTOR PRZED ZAMÓWIENIEM.
- 4. WYMIARY PODANO OD WYKONCZONYCH NA GOTOWO POWIERZCHNI ŚCIAN, SUFITÓW I PODŁOŻA.
- 5. PROJEKT ROZPARYWAĆ W CAŁOŚCI.

LEGENDA

- PANELE TARASOWE
- PODŁOGA DREWNIANA 137 m², grubość: 18 mm
- PODŁOGA - WYKŁADZINA 87 m²
- PODŁOGA - PLYTKI 25 m²
- SZAFKA
- ROZDZIELNA ELEKTRYCZNA
- OSZKELNY ŚWIETLIK ELEKTRYCZNY

REWIZJA 1

WYBURZENIA

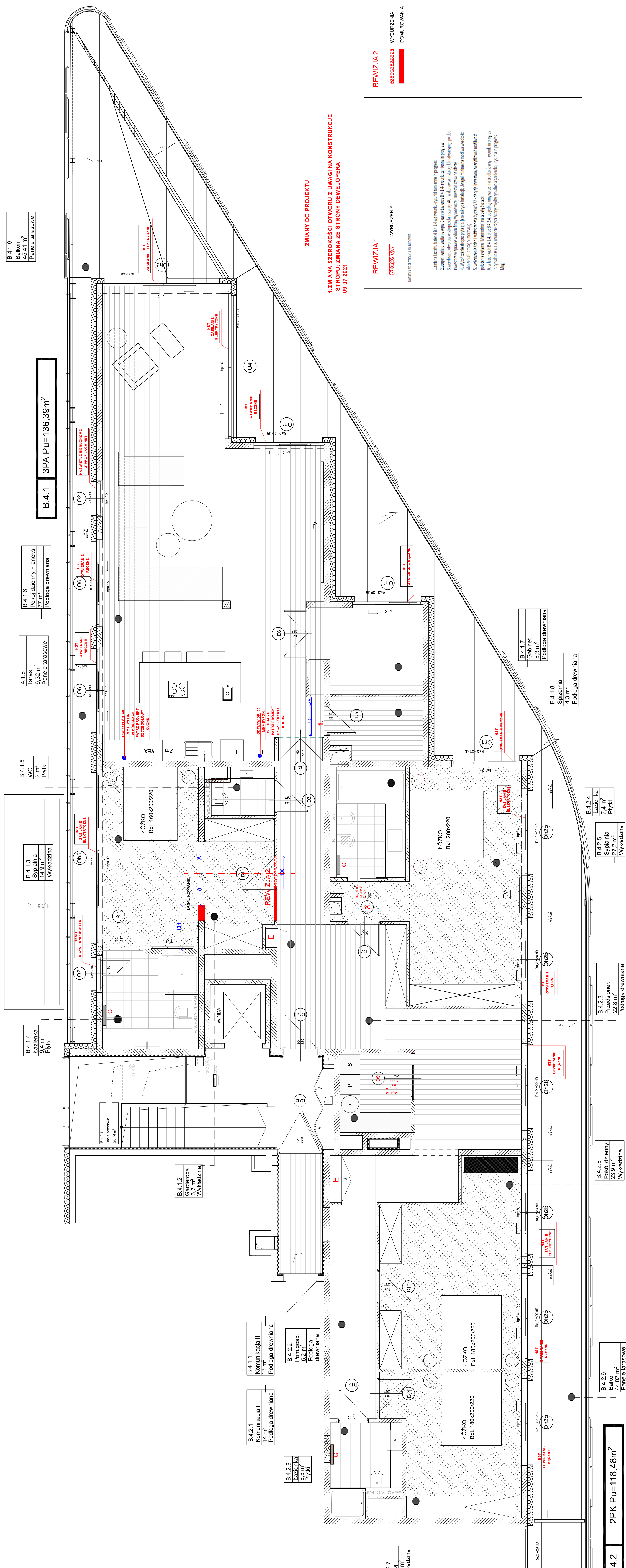
REWIZJA 2

WYBURZENIA

DOMUROWANIA

ZMIANY DO PROJEKTU
1. ZMIANA SZEROKOŚCI OTWORU Z UWAGI NA KONSTRUKCJĘ STROPIU, ZMIANA ZE STRONY DEWELOPERA
09 07 2021

- 1. zmiana kształtu łazienki B.4.1.4 w celu poprawy przepływu powietrza i progres
- 2. zmiana koloru zablienia łazienki B.4.1.4, kolor: biały, progres
- 3. weryfikacja otworu w stropie dla instalacji AC - wykonanie metalowej kieszonki, progres
- 4. Wykonanie stropu płytą gipsową, progres
- 5. wykonanie szafki łazienkowej, progres
- 6. w łazienkach B.4.1.4, oraz B.4.2.4, po jej umieszczeniu, na progu drzwi - rysunki i progres
- 7. sygnalizacja B.4.1.3 - szczegóły części między ścianą a górną - rysunki i progres



B.4.1 3PA Pu=136,39m²

B.4.2 2PK Pu=118,48m²

ARCHITEKTURA WNĘTRZ MARIJA UMIŃSKA-GUŃSKA
ul. Mielni 50, 50-100 Szczecin, Polska
www.uminska.com.pl
E-mail: marija@uminska.com Tel: +48 91 727 299

PROJEKT
ARANŻACJA
REWIZJA 1

LOKALIZACJA
Club House Szczecin ul. Przejazda

INWESTOR
MS

NR RYSUNKU
1.2

PROJEKT WNTREZ Dwoch Polaczkowych Mieskan B.4.1 i B.4.2

OPROJEKTOWANIE PROJEKTANT
mgr inż. arch. Maria Umńska-Guńska

ARCHITECT WNTREZ Justyna Skalska

DATA
08.10.2021